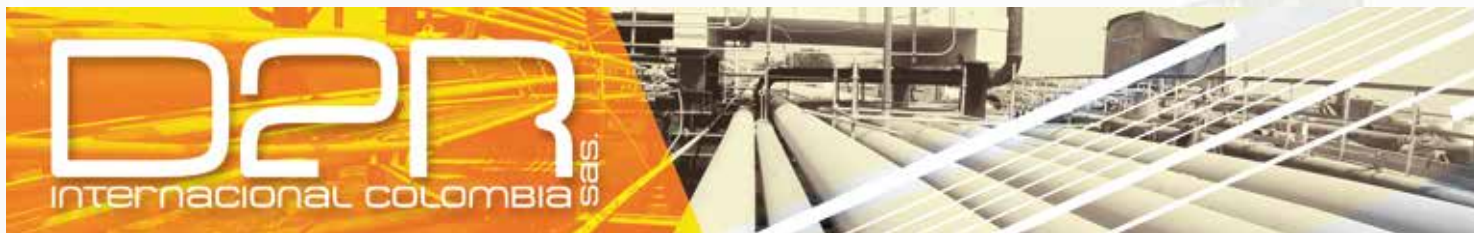


**OCOR**<sup>SA</sup>  
Internacional Colombia SA







**D2R Internacional Colombia SAS** empresa pionera en el mercado de servicios y productos tecnológicos con un alto valor agregado para solventar problemas asociados al manejo de flujo de fluidos tales como corrosión, erosión, abrasión y cavitación al servicio y vanguardia de la Industria de mantenimiento, protección, reparación y mejoramiento de nuestros sistemas e instalaciones.

Nuestros productos son líderes en el mercado mundial, ofreciendo una durabilidad comprobada por nuestros

clientes, avalados con más de 25 años de experiencia en el suministro y en la prestación de servicios. Estamos enfocados en ofrecer productos que puedan dar soluciones factibles, rápidas y duraderas.

Ofrecemos la instalación o aplicación de nuestros productos garantizándoles como única figura contratante la garantía y éxito total de nuestros proyectos. Contamos con un amplio rango de productos ingenieriles que garantizan a nuestros clientes el éxito del proyecto y la durabilidad del sistema.

## ENECON®

La única fuente para todas sus necesidades de reparación y mantención de sistemas de flujo de fluido.

Líderes mundiales en tecnología avanzada de compuestos de polímero. Sistemas de polímero de alto desempeño para reconstruir, revestir y proteger todo tipo de maquinaria, equipos y estructuras de flujo de fluido.

Problemas de erosión, corrosión, cavitación, uso y ataque Químico en:

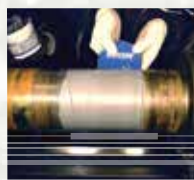
- Tuberías
- Bombas
- Impulsores
- Válvulas
- Tanques
- Condensadores
- Intercambiadores de Calor
- Planchas de Tubo
- Cajas de Agua
- Enfriadores
- Amortiguadores
- Pozos
- Ariete Hidráulico
- FGD sistemas
- Limpiador
- Centrifugas
- Torres de Enfriamiento
- Diques de Contención
- Artesas
- Vertedero
- Hélices
- Boquillas Kort
- Impulsor de Arco
- Timones
- Puntales
- Carenado del Casco y muchos más...

Los polímeros avanzados de **ENECON** proporcionan productos para reconstruir, revestir y para proteger todo tipo de equipo, estructuras y maquinaria de flujo de fluido. A continuación se presenta una sinopsis de nuestra familia de productos de polímeros. Para mayor información contáctenos a través de nuestra página web [www.d2rintl.com](http://www.d2rintl.com).

## PRODUCTOS

- METALCLAD
- FLEXICLAD
- ENECRETE
- CHEMCLAD
- ENESEAL
- ENECLAD
- SAFETYCLAD
- ENEFLOW

## METALCLAD®



### DurAlloy

Compuesto de polímero multi-propósito que puede ser fácilmente maquinado en un torno, taladrado, tapado, limado, lijado y pulido.



### SpeedAlloy

Es un tapón polimérico de fugas, usado para realizar reparaciones rápidas y efectivas a equipos que deben regresar a dar servicio de manera casi inmediata.



## SpeedAlloy<sup>®</sup> QS

Compuesto polímero usado para hacer reparaciones a todo tipo de tubería, tanques y equipo que debe regresar a servicio rápidamente. Incluso detiene fugas activas.



## CeramAlloy<sup>®</sup> CP+AC

Compuesto de polímero, formulado para la reparación y reconstrucción en todo tipo de equipo de flujo de fluido.



## CeramAlloy<sup>®</sup> CL+AC

Compuesto líquido de polímero para reparar, revestir e igualar componentes para una resistencia a la erosión y corrosión.



## CeramAlloy<sup>®</sup> CBX

Compuesto de polímero para la reparación y reconstrucción por abrasión severa.



## CeramAlloy<sup>®</sup> EBX

Tricomponente para brindar reparación y recuperación de todo tipo de equipos expuestos a severa abrasión.



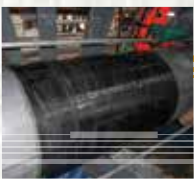
## CeramAlloy<sup>®</sup> HTL

Bicomponente polimérico líquido utilizado para reparar y recubrir componentes nuevos o dañados que brinda resistencia a la erosión y la corrosión en temperaturas elevadas.



## CeramAlloy<sup>®</sup> HTP

Bicomponente para reconstruir y reparar todo tipo de equipos de flujo de fluidos que pueden estar expuestos a temperaturas elevadas.



## DuraWrap<sup>®</sup>

Compuesto de fibra de carbono y polímeros que reconstruye tuberías, estanques y otros equipos de circulación de fluidos dañados severamente.

# FLEXICLAD<sup>®</sup>



## DuraTough<sup>®</sup> DP

Compuesto de polímero elasto-cerámico específicamente formulado para revestir equipo sujeto a ataques de cavitación y daño posterior.



## DuraTough<sup>®</sup> DL

Compuesto de polímero elasto - cerámico formulado para revestir y proteger equipo sujeto a erosión/corrosión acelerada por cavitación.



## FLEXICLAD<sup>®</sup> ER

Compuesto polimérico formulado para reparar componentes flexibles dañados como bandas transportadoras, mangueras, paredes de llantas todo terreno etc.

# ENERCRETE<sup>®</sup>



## DuraQuartz<sup>®</sup>

Compuesto para reparación de concreto, formulado y diseñado para proporcionar soluciones hasta para los problemas de reparación y protección de concreto más difíciles.



## DuraQuartz<sup>®</sup> LW

Reparación de concreto formulado para proveer soluciones inclusive a los problemas más difíciles para reparación y protección de concreto. Peso ligero ideal para paredes.



## DuraFill<sup>®</sup>

Sistema de polímero diseñado para aplicaciones de piso esparcido y para llenar hoyos más profundos y cavidades en concreto.





### **ENECRETE® WP**

Similar al cemento, rápido para aplicar con la habilidad de detener fugas activas que se localizan en estructuras de mampostería. Para ser mezclado con agua y queda listo en menos de 1 minuto.



### **ENECRETE® WS**

Producto de protección e impermeabilización para estructuras de albañilería con la reacción de formar una tela de un adhesivo de polímero, para impermeabilización, resistencia química y adhesión.



### **ENESEAL® MP**

Barrera climática de baja viscosidad que sella la mampostería y queda completamente invisible, resistente al agua. Protección contra el clima a prácticamente todo tipo de concreto, mampostería y sustratos minerales.



### **ENESEAL® MP/HS**

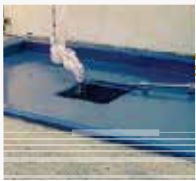
Consta de un solo componente a base de agua que forma una barrera contra el clima que resiste tráfico de montacargas, aceite, gasolina y muchos de los químicos más comunes de la industria.

## **CHEMCLAD®**



### **CHEMCLAD® XC**

Revestimiento resistente a químicos, que proporciona protección sin rival en algunos de los ambientes químicos más duros. **Aprobación de sistemas de agua potable.**



### **CHEMCLAD® SC**

Usado para crear una capa protectora de resistencia sobresaliente a la corrosión y químicos, para todo tipo de equipo y estructura.



### **CHEMCLAD® P4C**

Polímero potenciador de adhesión específicamente formulado para ayudar a sellar concreto y superficies de cemento.

## **ENESEAL®**



### **ENESEAL® HR**

Membrana líquida llena con cerámica, de un componente, a base de agua, que cura a una 'piel' durable, sin costuras y flexible que refracta y refleja calor mientras proporciona una barrera resistente a la humedad para virtualmente cualquier tipo de superficie.



### **ENESEAL® CR**

Sistema de revestimiento resistente a la corrosión que proporciona protección al metal y superficies de concreto / albañilería. También puede ser aplicado como una cobertura final sobre casi todas las preparaciones de zinc.

## **ENECLAD®**



### **ENECLAD® FPS**

Sella y protege pisos de concreto, resistente a la abrasión, haciéndolo ideal para tráfico pesado en almacenes, hangares, muelles de carga, etc. FPS cubre la superficie con una capa resistente y blindada que resiste tráfico de montacargas, aceite, gasolina y muchos de los químicos más comunes de la industria.



### **ENECLAD® CFS**

Sellador de concreto transparente sin olor y no tiene compuestos orgánicos volátiles (V.O.C.). Ha sido específicamente formulado para proporcionar sellado y protección de polvo sobresaliente para todo tipo de cemento y sustratos minerales.



### **ENECLAD® SPS**

Preparador/sellador de concreto para pulir superficies de concreto ásperas para mejorar la apariencia de los recubrimientos finales ENECON® tales como ENECLAD® FPS o sistemas de polímero CHEMCLAD®.



### **ENECLAD® WBC**

Sistema de recubrimiento base agua para sellar y proteger las superficies de concreto que puedan experimentar problemas de humedad.



### **ENECLAD® SuperBond**

Adhesivo estructural revolucionario que proporciona un desempeño sin rival al adherir una cubierta de concreto nuevo a cualquier superficie rígida.

# SAFETYCLAD®



## SAFETYCLAD® DuraGrip®

Los sistemas SAFETYCLAD DuraGrip están diseñados para ofrecer algunas de las superficies anti-deslizantes más finas para las aplicaciones más demandantes.

# ENEFLOW®

## Células de Poder Dinámico Fluido de ENEFLOW.

Elimine incrustaciones y corrosión inducida por incrustaciones, ayude a estabilizar el pH en todo tipo de sistemas de flujo de fluido:

Condición agua sin sal, sin químicos y sin consumo externo de energía.

Las **Células de Poder ENEFLOW** también pueden aumentar la eficiencia del combustible.

Miles de aplicaciones en todo tipo de industria e instituciones:

- Plantas eléctricas/ Nuclear y fósil
- Hoteles / Moteles
- Plantas petro-químicas
- Distribución de gas natural
- Fabricas de pulpa y papel
- Perforación / Tuberías de petróleo
- Plantas de procesamiento de alimentos
- Parques de diversión / Temáticos
- Departamentos de parques
- Transportación
- Escuelas
- Minería / Cantera
- Hospitales
- Negocios / Centros comerciales
- Instalaciones correccionales
- Restaurantes
- Plantas farmacéuticas
- Residencias
- Instalaciones de tratamiento de aguas residuales marinas



ANTES

DESPUÉS



Los generadores ENEFLOW multi-polo, multi-axial, de flujo magnético son instalaciones permanentes.

Las unidades de ENEFLOW no requieren mantenimiento y son ambientalmente seguras.

**¡Esta GARANTIZADO que las Células de Poder ENEFLOW no perderán su poder por diez años!**

# D2R

INTERNACIONAL COLOMBIA SAS





# D2R

Internacional Colombia S.A.S

D2R INTERNACIONAL COLOMBIA S.A.S  
CALLE 146 # 7-64 EDIFICIO MALUHI, OFICINA 301, BOGOTÁ  
TELÉFONO: +57 (1) 7020570 • FAX: +57 (1) 5082082  
EMAIL: RODRIGUEZM@D2RINTL.COM

VENEZUELA / D2R INTERNACIONAL C.A.  
CALLE 72A C/AV. EL MILAGRO NO. 1-82,  
MARACAIBO, VENEZUELA 4001.  
TEL: +58 (261) 7937478 FAX: +58 (261) 7937581 EXT 26  
EMAIL: RODRIGUEZM@D2RINTL.COM

USA / D2R INTERNATIONAL LLC  
6706 NW 72ND AVE. MIAMI FL 33166 USA  
PH: +1 (305) 9057092 FAX: +1 (305) 8873775  
EMAIL: RODRIGUEZM@D2RINTL.COM